

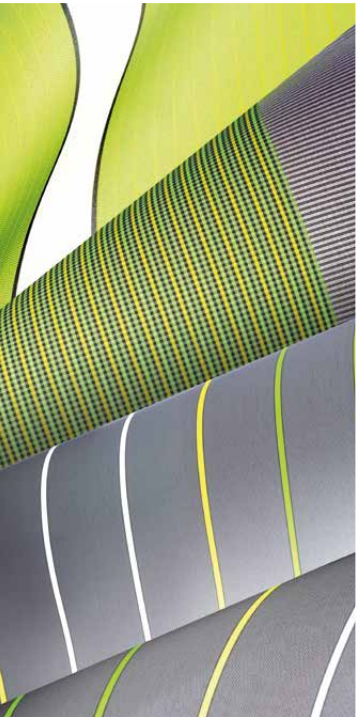
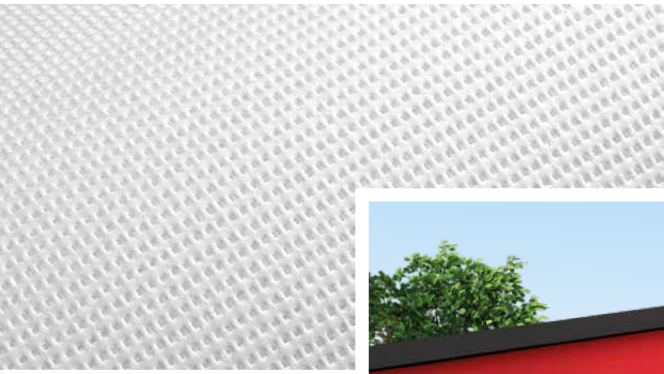
ERHARDT BS-SYSTEM



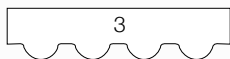
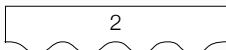
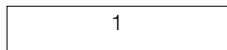
EIN MARKISEN-SYSTEM MIT DREI BASISMODELLEN,
VIELEN EXTRAS UND VARIANTEN –
FÜR JEDEN WUNSCH DIE RICHTIGE LÖSUNG

 ERHARDT
MARKISEN

Mehr. Freude. Leben. Zuhause.

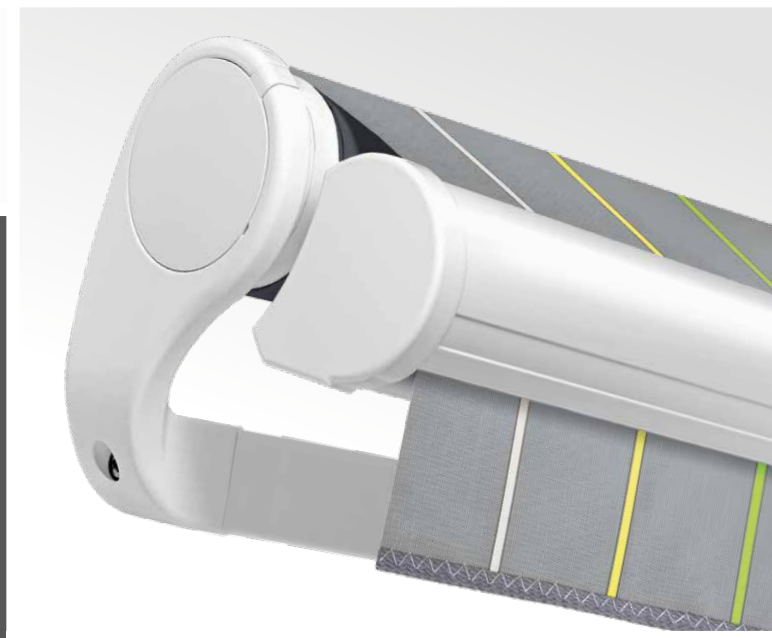


Volantformen:



ERHARDT BS: die offene Gelenkarmmarkise für moderne Ansprüche

- Die ERHARDT BS ist eine offene Gelenkarmmarkise für den Einsatz an geschützten Orten.
- Ideal für Terrassen und unter Balkonen.
- Die ERHARDT BS ist besonders stabil konstruiert und nur aus langlebigen Materialien hochwertig hergestellt. Die Raffinesse liegt in der Einfachheit und am modularen Aufbau.
- Das schlichte Design des Gestells kann mit unseren modernen und eleganten Stoffdessins an jeden Baustil angepasst werden.
- Wir empfehlen für die Doppelmarkise unsere Stoffkollektion Soltis. Dieser Stoff ermöglicht den Durchblick von Innen nach Außen.



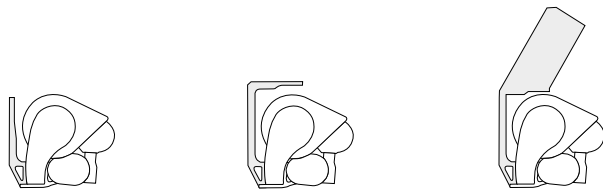
ERHARDT BS-SYSTEM

SUCHEN SIE SICH IHRE WUNSCHMARKISE AUS -
DAS MODERNE BS-SYSTEM ERFÜLLT JEDEN
ANSPRUCH

Gestellfarbe weiß

Gestellfarbe anthrazit

Gestellfarbe graualuminium struktur



ERHARDT BS-D: die offene Gelenkarmmarkise mit Regenschutzdach als Basisschutz

- Die ERHARDT BS-D entspricht optisch der ERHARDT BS, wurde aber mit einem zusätzlichen Regenschutzdach ausgestattet.
- Das hochwertige Kipparmlager der BS-D garantiert ein perfektes Schließen mit höchster Dichtigkeit.
- Das aufgerollte Tuch ist damit vor Witterungseinflüssen von oben geschützt.
- Das filigrane Ausfallprofil mit Volant bietet viel Gestaltungsfreiraum.
- Die »Deluxe«-Version hat ein Design-Ausfallprofil statt des Stoffvolants.
- Alle ERHARDT BS gibt es zusätzlich als Doppelmarkise und als »Deluxe«-Version.





Doppelmarkise
BS-H und BS-H
»Deluxe« mit
eingefahrener
Vertikalmarkise



ERHARDT BS-H – Die Hülsenmarkise mit Regenschutzdach und Schutzhülse von unten

- Die ERHARDT BS-H ist baugleich mit der ERHARDT BS-D, besitzt aber eine zusätzliche Unterschale und ist damit eine Hülsenmarkise.
- Das hochwertige Kipparmlager der BS-H garantiert ein dichtes Schließen.
- Das aufgerollte Tuch ist mit Hülse und Regenschutzdach komplett geschützt.
- Eine Hülsenmarkise bietet ähnlichen Schutz wie eine hochwertige Kassettenmarkise. Im geschlossenen Zustand bleiben bei der Hülsenmarkise die Gelenkarme von unten sichtbar.



**ERHARDT[®]
MARKISEN**

Mehr. Freude. Leben. Zuhause.

ERHARDT BS-SYSTEM IM ÜBERBLICK

ERHARDT BS



ERHARDT BS ist eine offene Gelenkarmmarkise. Der Stoffvolant verdeckt die Sicht auf die Gelenkarme.



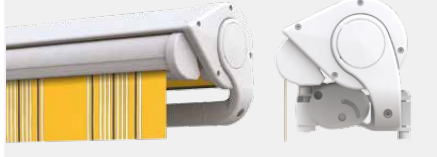
ERHARDT BS »Deluxe« besitzt eine Designschiene statt des Stoffvolants.



Doppelmarkise
ERHARDT BS

Doppelmarkise
ERHARDT BS
»Deluxe«

ERHARDT BS-D



ERHARDT BS-D entspricht der BS, besitzt aber ein zusätzliches Regendach als Basisschutz für die Tuchrolle. Für exaktes Schließen ist die BS-D mit einem hochwertigen Kipparmlager ausgestattet.



ERHARDT BS-D »Deluxe« besitzt eine Designschiene statt des Stoffvolants.



Doppelmarkise
ERHARDT BS-D

Doppelmarkise
ERHARDT BS-D
»Deluxe«

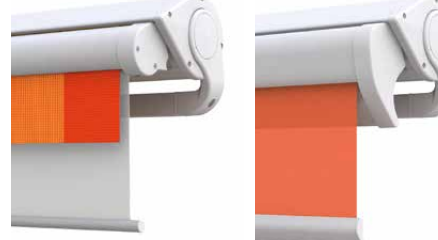
ERHARDT BS-H



ERHARDT BS-H ist eine Hülsenmarkise mit Regendach und Unterschalenhülle als Rundumschutz für die Tuchrolle. Für exaktes Schließen ist die BS-H mit einem hochwertigen Kipparmlager ausgestattet.



ERHARDT BS-H »Deluxe« besitzt eine Designschiene statt des Stoffvolants.



Doppelmarkise
ERHARDT BS-H

Doppelmarkise
ERHARDT BS-H
»Deluxe«



Die praktische Doppelmarkise: Der raffinierte Trendsetter mit spürbarem Nutzen und echtem Mehrwert.


Die Doppelmarkise können Sie bis zu 1,70 m senkrecht herunterfahren (mit Kurbel oder Funkmotor), um die Schattenfläche deutlich zu verbessern. Zusätzlich bietet die Senkrechtmarkise sehr guten Blendenschutz bei tiefstehender Sonne. Die Soltis Tuchdessins ermöglichen ein Hinaussehen, schützen aber vor neugierigen Blicken von außen.

Beispiel: Terrasse mit Ausrichtung nach Süd-West am 25. Mai um 15 Uhr, einmal ohne und einmal mit Doppelmarkise



ERHARDT BS-SYSTEM AUF EINEN BLICK

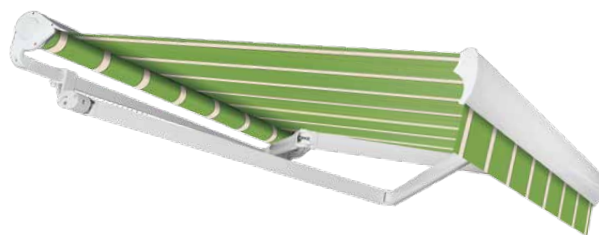
Alle Merkmale des ERHARDT BS-Systems

Maximalmaße	700 x 400 cm (Breite x Tiefe) »Deluxe« Doppelmarkisen: 700 x 350 cm (Breite x Tiefe)
BS: Offene Gelenkarmmarkise	kein Schutz
BS-D: Offene Gelenkarmmarkise	Schutz von oben (Regenschutzdach)
BS-H: Hülsenmarkise	Schutz von allen Seiten (Regenschutzdach und Unterschalenprofil)
Gestellfarbe	<ul style="list-style-type: none"> • weiß (RAL 9016) • grau-aluminium struktur (RAL 9007 Feinstruktur) • anthrazit (DB 703)
	
Wunschfarbe	jeder RAL-Farbtone möglich
Tuchdessins (über 250 Dessins)	<ul style="list-style-type: none"> • Kollektion SUNSILK • Exklusivkollektion SUNVAS • Kollektion Classic • Kollektion Acryl • Doppelmarkise: Soltis
Neigungswinkel	0° - 45°
Besonderheit	<ul style="list-style-type: none"> • serienmäßig mit Volant • »Deluxe«-Modell: Design-Ausfallprofil statt Stoffvolant • Optional als Doppelmarkise • zwei Kopplungsvarianten • Modell BS-H und BS-D mit hochwertigem Kipparmlager • Auch als Doppelmarkise mit 400 cm Ausfall möglich

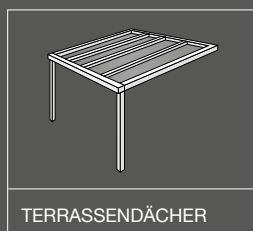
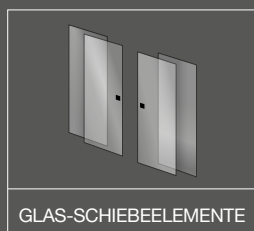
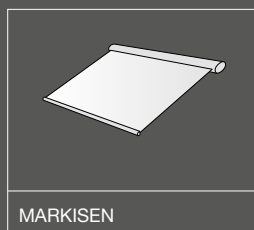
Optionale Zusatzausstattung

- Motorsteuerung (auch für Doppelmarkise)
- Fernbedienung (auch für Doppelmarkise)
- Windautomatik / Sonnenautomatik
- Funk-Schwingungssensor
- Markisentuch mit Schweißklebetechnik
- Lichtschiene (optional dimmbar)
- Infrarot-Heizstrahler (inklusive Funkdimmer)
- Doppelmarkise (Variovolant) auch für »Deluxe«-Modell
- Variomatic-Getriebe (nur BS): 0° - 90° Neigungswinkel
- »Deluxe«-Version: Design-Ausfallprofil statt Stoffvolant

ERHARDT L-Version: mehr Ausfall als Breite



Unsere L-Modelle sind besonders stabil und mit anderen Armpositionen gebaut. Die Gelenkarme sind übereinander angeordnet. Das ermöglicht Abmessungen mit mehr Tiefe als Breite (z.B: 250 cm x 400 cm). Ideal für tiefe Balkone und Terrassen.



Ihr ERHARDT-Fachpartner

Weitere Informationen unter
www.erhardt-markisen.de

ERHARDT
MARKISEN

Mehr. Freude. Leben. Zuhause.