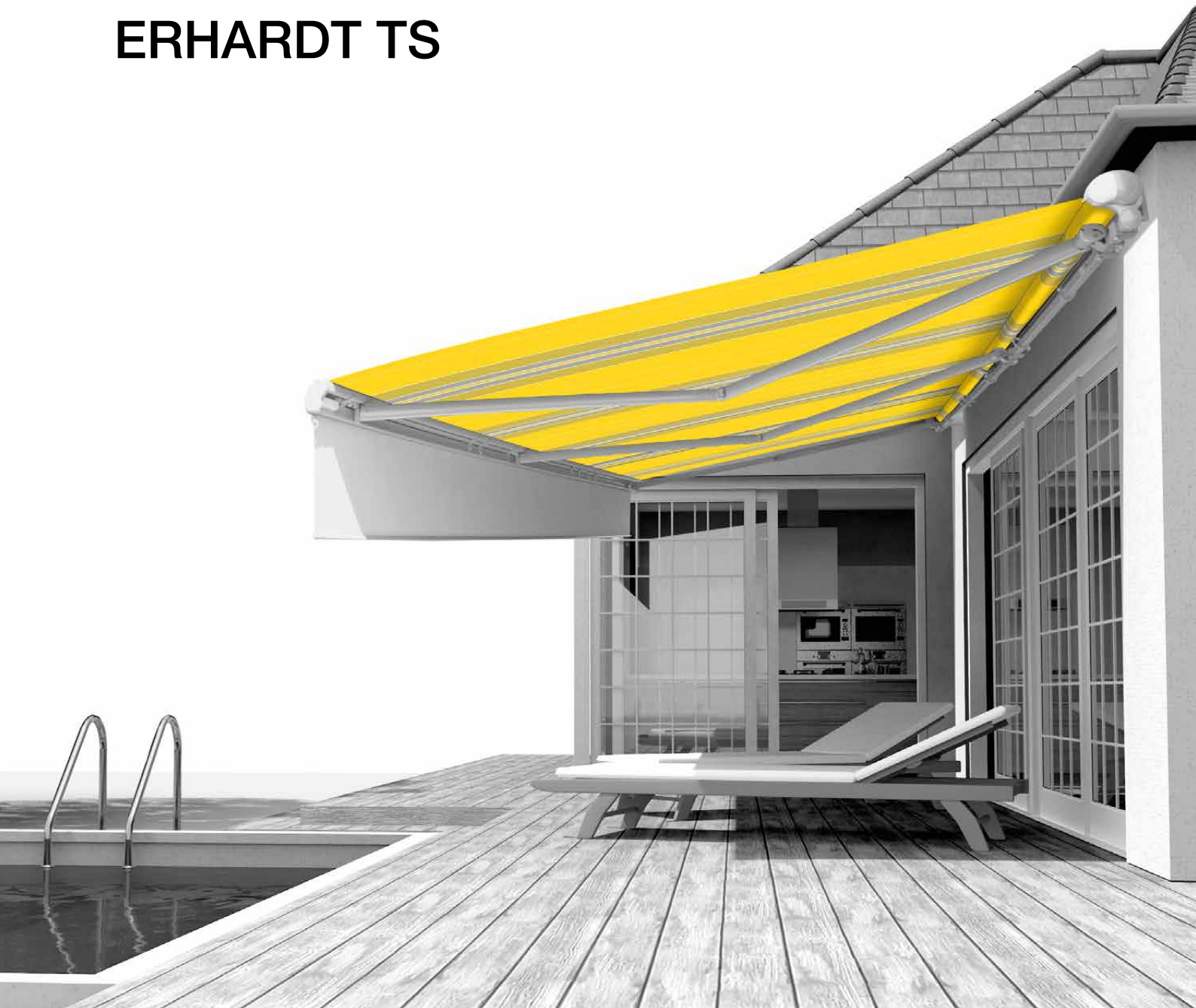


ERHARDT TS



DIE ROBUSTE HALBKASSETTENMARKISE
MIT AUSGEREIFTER TECHNIK

 **ERHARDT[®]
MARKISEN**

Mehr. Freude. Leben. Zuhause.



Ausstattungsempfehlung für die Erhardt TS:

- Wir empfehlen die **Doppelmarkise** mit bis zu 170 cm Ausfall für optimalen Schutz. Mit der Doppelmarkise erhalten Sie nicht nur perfekten Sonnenschutz auch bei niedrigem Sonnenstand, sondern auch Schutz vor den neugierigen Blicken anderer. Mit der Tuchkollektion Soltis haben Sie zwar Ausblick, aber die anderen keinen Einblick.
- Wir empfehlen einen **Motor** mit **Funkbedienung** für maximalen Bedienkomfort. Für mehr Sicherheit sorgt der **Schwingungssensor**, der bei starkem Wind selbstständig die Markise schließt.



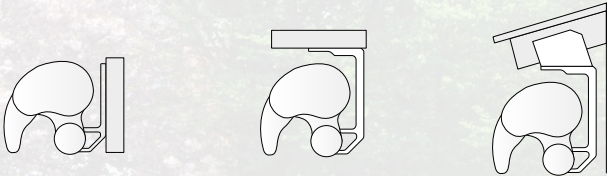
ERHARDT
MARKISEN

Mehr. Freude. Leben. Zuhause.

ERHARDT TS DIE ROBUSTE MARKISE FÜR BESONDERE ANSPRÜCHE



Die TSL hat mehr Ausfall als Breite, erkennbar an den überkreuzten Gelenkarmen.



ERHARDT TS – Besonders stabil und flexibel


- Bei der Halbkassettenmarkise ist das Tuch und die Technik von oben und vorne durch das Gehäuse geschützt und nicht sichtbar. Damit ist ein optimaler Schutz vor Witterungseinflüssen gewährleistet.
- Die integrierte Regenrinne ist ein weiteres raffiniertes Detail.
- Die Markise ist besonders robust und eignet sich daher auch für größere Flächen.
- Optional ist die exklusive Chromausführung der Seitenteile möglich.
- Die ERHARDT TS ist besonders formschön durch das geschwungene Dachprofil und den dazu passenden Design-Seitenprofilen. Ein Volant kann optional bestellt werden.
- Mit den Seitenteilen in exklusiver Chromoptik erhält Ihre Markise einen edlen Akzent. Die Wirkung ist besonders elegant mit einem Gestell in Anthrazit oder Graualuminium und einem dezenten Stoff.
- Beste Materialien und hochwertige Verarbeitung sind die Basis für langlebige Funktionalität.
- Große Auswahl an Zusatzausstattung: Fragen Sie Ihren ERHARDT-Fachhändler, er kann Ihnen wertvolle Tipps geben.

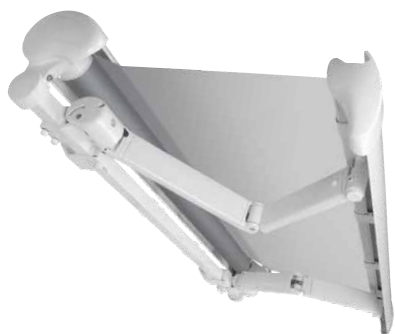
**ERHARDT[®]
MARKISEN**

Mehr. Freude. Leben. Zuhause.

ERHARDT TS AUF EINEN BLICK

Alle Merkmale der ERHARDT TS

Maximalmaße	650 x 400 cm (Breite x Tiefe)
Halbkassettenmarkise	Tuchrolle und Technik nach unten sichtbar
Gestellfarbe	<ul style="list-style-type: none"> • weiß (RAL 9016) • graualuminium struktur (RAL 9007 Feinstruktur) • anthrazit (DB 703)
	
Wunschfarbe	jeder RAL-Farbtone möglich
Tuchdessins	<ul style="list-style-type: none"> • Kollektion SUNSILK • Exklusivkollektion SUNVAS • Kollektion CLASSIC • Kollektion Acryl • Doppelmarkise: Soltis
Neigungswinkel	0° - 45°
Besonderheit	<ul style="list-style-type: none"> • Standard: Markisentuch mit Schweißklebetechnik • als Doppelmarkise erhältlich • Seitenteile in Chromausführung möglich • ERHARDT TSL: mehr Ausfall als Breite



Optionale Zusatzausstattung der ERHARDT TS

- Motor (optional mit Funk-Fernbedienung)
- Windautomatik / Sonnenautomatik
- Funk-Schwingungssensor
- Lichtschiene (optional dimmbar)
- Infrarot-Heizstrahler (inklusive Funkdimmer)
- als Doppelmarkise erhältlich (**Tipp**)
- optional mit Volant
- TSL: mehr Ausfall als Breite

Edle Chromakzente

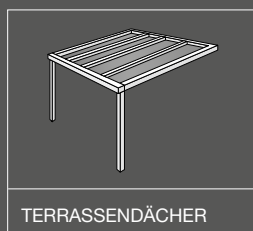
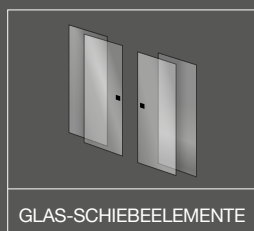
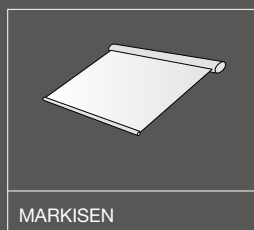


Mit den eleganten Seitenteilen in Chromoptik setzen Sie einen außergewöhnlich schönen Materialakzent. Einer unserer edlen Stoffe mit passenden Grauschattierungen macht Ihre Markise zum zeitlosen Designklassiker

ERHARDT Markisentücher SUNSILK/SUNVAS

Die SUNSILK-Kollektion bietet viele Vorteile:

- besonders leuchtende und brillante Farben
- lichtecht und witterungsbeständig
- pflegeleichte Oberfläche
- höchster UV-Schutz (absorbiert bis zu 97% der gefährlichen UV-Strahlung)
- Exklusivkollektion SUNVAS: nur bei ERHARDT Markisen erhältlich – angenehm weiche Farbbrillanz



Ihr ERHARDT-Fachpartner

Weitere Informationen unter
www.erhardt-markisen.de

ERHARDT
MARKISEN

Mehr. Freude. Leben. Zuhause.