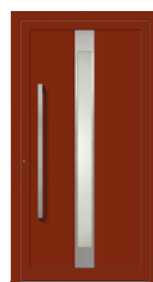




Eine schöne Art Stil zu zeigen.



DIE
ACCENTA
KLASSE



Eine Haustürfüllung ist zweifellos das entscheidende optische Element einer Haustür. Sie verleiht den konstruktiven Teilen des Türsystems ein Gesicht. Eine Haustür soll den ganz eigenen Charakter eines Hauses unterstreichen – auf schöne Art Stil zeigen, wie wir sagen. Zeitlosigkeit, konsequente Linienführung, klare Formensprache: Das zeichnet unser Design aus. Es ist damit im besten Sinne traditionell, ohne dabei auf Innovationen zu verzichten. Wir versprechen Ihnen, dass Sie in diesem Sinne Ideen finden, die diesem besonderen Anspruch genügen.

Und wenn Sie Ihren „Stil“ gefunden haben, bieten wir Ihnen über unsere Farbkonzepte fast grenzenlose Möglichkeiten an, diese an Ihre Fenster oder an die Gesamtoptik Ihrer Fassade farblich anzupassen.

Überzeugen Sie sich von der Vielfalt unserer Oberflächen. Die Möglichkeiten, eine neue Haustür nahtlos an bestehende Fenster oder an die Gesamtoptik einer Fassade anzupassen, sind damit nahezu grenzenlos geworden. Allein das Spektrum an Grautönen eröffnet enorme Gestaltungsmöglichkeiten. Mal kontrastierend, mal dezent untermalend sind Haustüren in Grau ein echter Blickfang.

Klassische Füllungen leben quasi wie Fotos vom Passepartout-Rahmen – auch unter dieser Prämisse sehen wir unsere Arbeit. In diesem Katalog können Sie ausführlich studieren, zu welchen Resultaten das führt.

Unser Name steht seit Jahren für sorgsam gefertigte Haustürfüllungen, die in puncto Design und Technologie Maßstäbe setzen. Dabei sind Optik, Funktionalität und Energieeffizienz für uns gleichwertige Kriterien. In der Entwicklung widmen wir uns jedem dieser Bereiche mit großer Hingabe. Wir sind davon überzeugt, dass wir mit unserer aktuellen Produktpalette der Einsatzfüllungen in vielen Punkten noch ein bisschen besser geworden sind. Dieser kontinuierliche Optimierungsprozess ist uns wichtig, denn wir wollen weiterhin innovativ sein.

Herzlichst

Ihre adeco Türfüllungstechnik GmbH



Hier finden Sie alles schnell und übersichtlich inhaltlich oder alphabetisch geordnet

INDEX

Amsterdam	42 – 45
Arvamo	8 – 11
Balino	22 – 25
Cia	12 – 15
Dalmo	54 – 57
Emon	50 – 53
Index	36 – 37
Indura	38 – 39
Intelio	28 – 31
Luxa	32 – 35
Marimo	16 – 21
Paris	46 – 49

INFO

Die Oberflächen	
FINEA	62 – 63
SILVEA	64 – 65
SATINEA	66 – 67
BRILEA	68 – 69

TOP-Thema

Energieeinsparpotentiale bei der Füllungsstärke und Verglasung	58 – 61
--	---------

Griffe	70 – 73
Technik	74 – 75
Konstruktionsvarianten	76
Modellübersicht	77
Hinweise und Pflege	78
Impressum	79
Der Haustürkonfigurator	79



CENTEA

Die klare, reine Form



INOXA

Edel ist der Stahl



CLASSICA

CITY und LANDHAUS

Arvamo	8 – 11
Cia	12 – 15
Marimo	16 – 21
Balino	22 – 25

Intelio	28 – 31
Luxa	32 – 35
Index	36 – 37
Indura	38 – 39

Amsterdam	42 – 45
Paris	46 – 49
Emon	50 – 53
Dalmo	54 – 57

Akzentuierung feinsten Details kennzeichnet die gestalterische Linie der Serie Centea. Weniger ist mehr. Die Form wird auf das Wesentliche reduziert: klare Flächen, betont durch die unterschiedlichen Materialien, getrennt durch die Konturen und doch

im Verbund der Formen miteinander verschmolzen. Wahre Lichtblicke sind die Effekte und Spiegelungen auf den Glasflächen und den edel anmutenden Applikationen.

CENTEA

Die klare, reine Form



Arvamo 8-11
DESIGN: gestalttransfer



Cia 12-15
DESIGN: Rahe + Rahe Design



Marimo 16-21
DESIGN: Sabine Bischof



Balino 22-25
DESIGN: gestalttransfer





Arvamo | 4 Felder verglast
 mit 3 Applikationen
 Edelstahl matt gebürstet
 Klarglas plan
 TF AF HD Artikel-Nr. S70
 mit integriertem Griff HA 327
 Edelstahl matt gebürstet

Arvamo



INNENANSICHT
Arvamo | 4 Felder verglast
Klarglas plan



Arvamo | 4 Felder verglast
mit 3 Applikationen
Edelstahl matt gebürstet
Klarglas plan
TF AF HD Artikel-Nr. S70
mit integriertem Griff HA 327
Edelstahl matt gebürstet

Cia



Cia



Cia links | verglast
mit silbereloxierten Alu-Applikationen
Sandstrahlung Cia 1
auf Grundglas Klarglas
Fläche matt – Linien klar
TF AF HD Artikel-Nr. H56
mit integriertem Griff HA 215
Edelstahl matt gebürstet
in Kombination mit Aluminium
silber eloxiert



Cia rechts | verglast
 Farbvariante Finea 17
 mit silbereloxierten Alu-Applikationen
 Klarglas plan
 TF AF HD Artikel-Nr. H57
 mit integriertem Griff HA 215
 Edelstahl matt gebürstet
 in Kombination mit Aluminium
 silber eloxiert

mit Seitenteilverglasung
 Klarglas plan



Cia links | verglast
 Farbvariante Finea 20
 mit silbereloxierten Alu-Applikationen
 Sandstrahlung Cia 2 auf Grundglas Klarglas
 Fläche klar – Linien matt
 TF AF HD Artikel-Nr. H56
 mit integriertem Griff HA 215
 Edelstahl matt gebürstet
 in Kombination mit Aluminium
 silber eloxiert



Marimo | verglast
Farbvariante Telegrau 4
mit folierten Alu-Applikationen
Holzdekor Nr. 3241002 AnTEAK
Klarglas plan
TF AF HD Artikel-Nr. S69
mit integriertem Griff HA 287
Edelstahl matt gebürstet

Marimo



Marimo | verglast
mit folierten Alu-Applikationen
Holzdekor Nr. 3241002 AnTEAK
Klarglas plan
TF AF HD Artikel-Nr. S69
mit integriertem Griff HA 287
Edelstahl matt gebürstet

Marimo | verglast
Farbvariante Silvea 11
mit folierten Alu-Applikationen
Holzdekor Nr. 3241002 AnTEAK
Klarglas plan
TF AF HD Artikel-Nr. S69
mit integriertem Griff HA 287
Edelstahl matt gebürstet

Marimo



Marimo | verglast
 mit farbigen Alu-Applikationen
 Silvea 10
 Klarglas plan
 (TF) (AF) (HD) Artikel-Nr. S69
 mit integriertem Griff HA 287
 Edelstahl matt gebürstet

Marimo



Marimo | verglast
 Farbvariante Finea 100
 mit farbigen Alu-Applikationen
 Finea 04
 Klarglas plan
 (TF) (AF) (HD) Artikel-Nr. S69
 mit integriertem Griff HA 287
 Edelstahl matt gebürstet



Balino | verglast
 Sandstrahlung Balino 1
 auf Grundglas Klarglas
 Teilflächen 1-fach sandgestrahlt
 Teilflächen 2-fach sandgestrahlt
 Streifen 20 mm klar
 TF AF HD Artikel-Nr. S72
 mit integriertem Griff HA 328
 Edelstahl matt gebürstet

Balino



Balino | verglast
Farbvariante Schiefergrau
Sandstrahlung Balino 1
auf Grundglas Klarglas
Teilflächen 1-fach sandgestrahlt
Teilflächen 2-fach sandgestrahlt
Streifen 20 mm klar
TF AF HD Artikel-Nr. S72
mit integriertem Griff HA 328
Edelstahl matt gebürstet

Edel ist der Stahl. Zeitlos in Design und Material präsentiert sich die Serie INOXA. Gestalterisch konzentriert sie sich auf das Wesentliche. Präzise ausgeführte Edelstahl-Applikationen werden mit geometrischen Formen kombiniert.

Das Edelmateriale findet sich über die Haustürfüllung hinaus auch im Zubehör wieder. Zeigen Sie Stil und geben Sie Ihrem Haus einen unverwechselbaren Charakter.

INOXA

Edel ist der Stahl



Intelio 28-31

DESIGN: Sabine Bischof



Luxa 32-35

DESIGN: Sabine Bischof



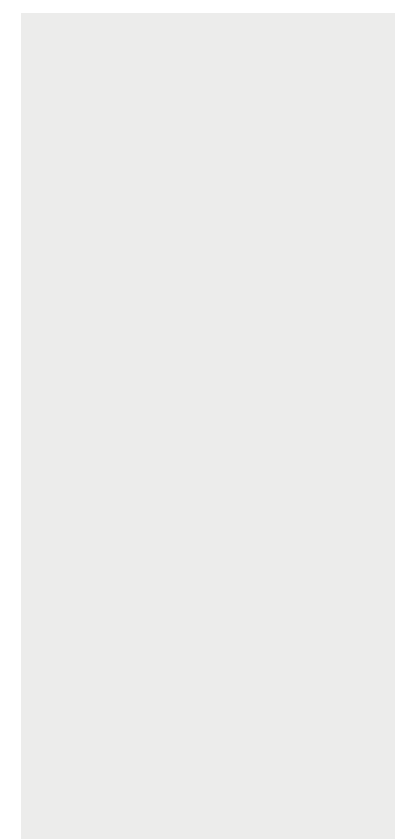
Index 36-37

DESIGN: Sabine Bischof



Indura 38-39

DESIGN: Sabine Bischof





Intelio | verglast
Farbvariante Telegrau 2
Klarglas plan
TF AF HD Artikel-Nr. M24
mit integriertem Griff HA 312
Edelstahl matt gebürstet

Intelio

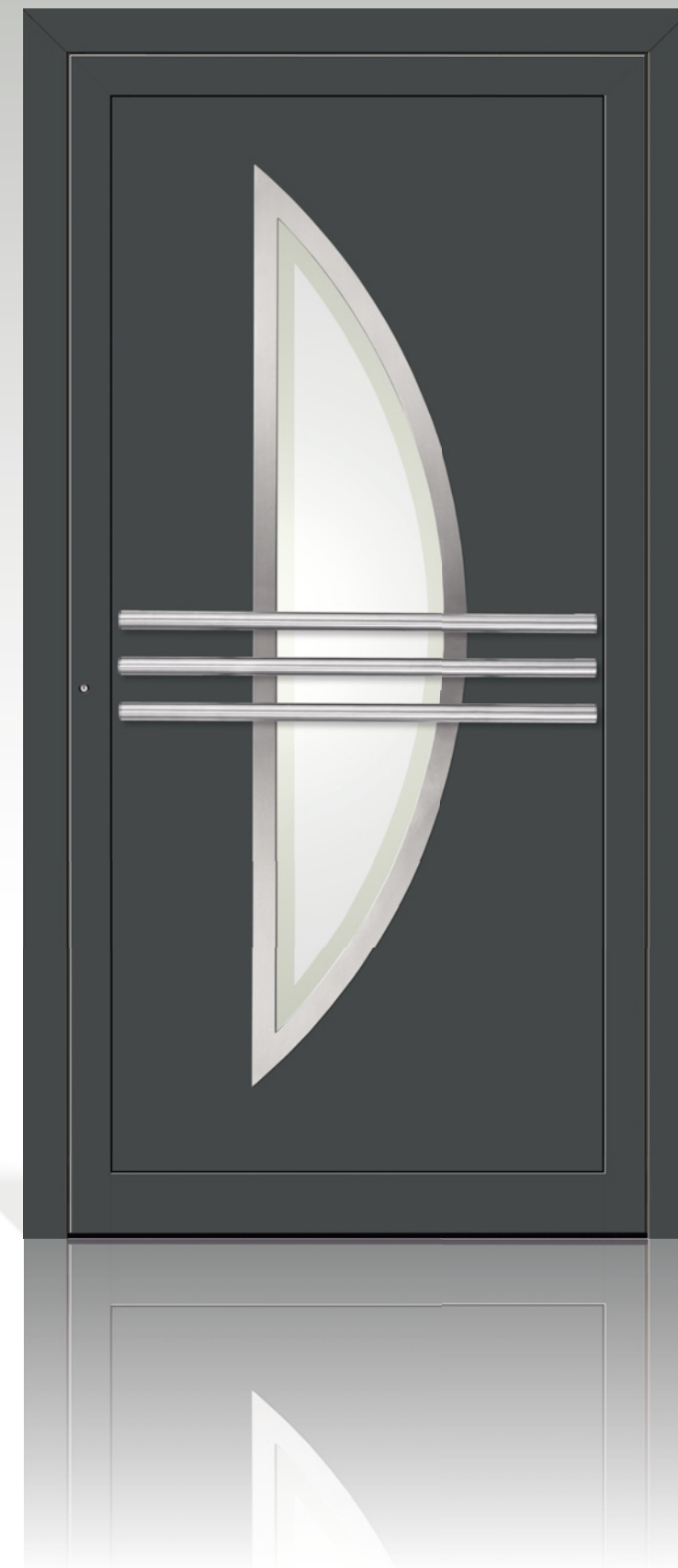


Intelio | verglast
 Farbvariante Anthrazitgrau
 Klarglas plan
 TF AF HD Artikel-Nr. M24
 mit integriertem Griff HA 312
 Edelstahl matt gebürstet

Intelio | verglast
 Satinato weiß plan
 TF AF HD Artikel-Nr. M24
 mit integriertem Griff HA 312
 Edelstahl matt gebürstet



INNENANSICHT*
Intelio | verglast
 Klarglas plan



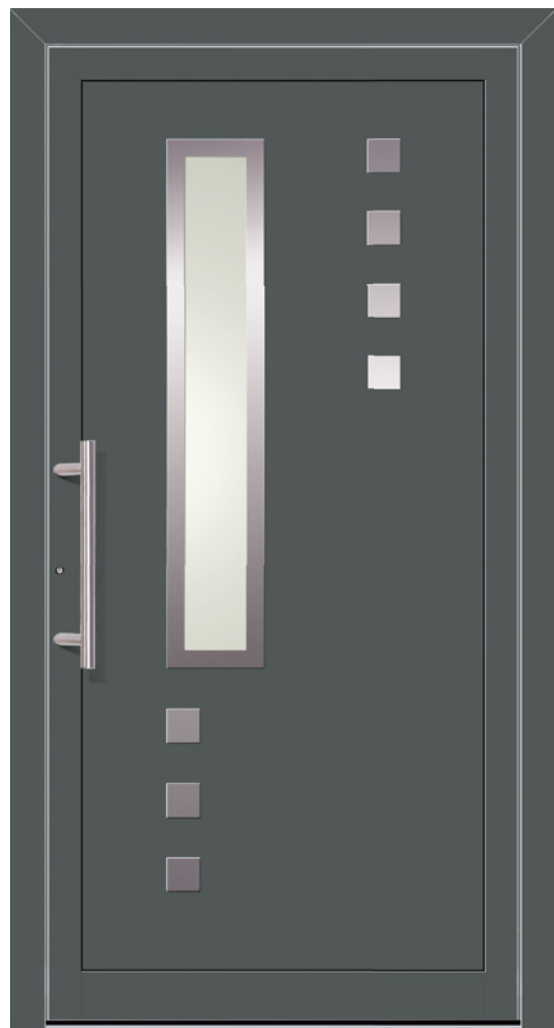
Luxa rechts | verglast
 Farbvariante Anthrazitgrau
 Sandstrahlung Luxa 1
 auf Grundglas Klarglas
 Fläche matt – Rand umlaufend
 30 mm klar
 TF AF HD Artikel-Nr. C36
 mit 3 integrierten Griffstangen
 Edelstahl matt gebürstet



Luxa links | verglast
 Farbvariante Finea 20
 Sandstrahlung Luxa 1
 auf Grundglas Klarglas
 Fläche matt – Rand umlaufend klar
 30 mm klar
 TF AF HD Artikel-Nr. C34
 mit 3 integrierten Griffstangen
 Edelstahl matt gebürstet

Luxa rechts | verglast
 Farbvariante Finea 20
 Sandstrahlung Luxa 1
 auf Grundglas Klarglas
 Fläche matt – Rand umlaufend klar
 30 mm klar
 TF AF HD Artikel-Nr. C36
 mit 3 integrierten Griffstangen
 Edelstahl matt gebürstet





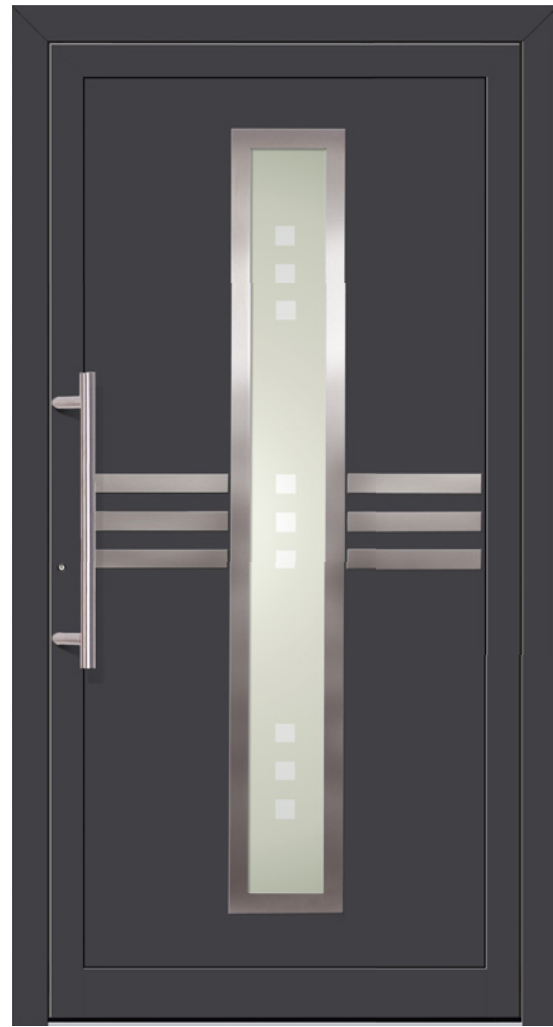
Index rechts | verglast
 Farbvariante Basaltgrau
 Klarglas plan
 TF AF HD Artikel-Nr. 823
 Griff HA 621
 Edelstahl matt gebürstet

Index rechts | verglast
 Satinato weiß plan
 TF AF HD Artikel-Nr. 823
 Griff HA 621
 Edelstahl matt gebürstet



Index rechts | verglast
 Satinato weiß plan
 TF AF HD Artikel-Nr. 823
 Griff HA 621
 Edelstahl matt gebürstet
 mit 2 Seitenteilverglasungen
 Satinato weiß plan

Indura



Indura | verglast
 Farbvariante Finea 18
 Sandstrahlung Indura 2
 auf Grundglas Klarglas
 Fläche matt – Quadrate klar
 TF AF HD Artikel-Nr. 825
 Griff HA 622
 Edelstahl matt gebürstet

Indura | verglast
 Farbvariante Finea 20
 Sandstrahlung Indura 1
 auf Grundglas Klarglas
 Fläche klar – Quadrate matt
 TF AF HD Artikel-Nr. 825
 Griff HA 622
 Edelstahl matt gebürstet



Indura | verglast
 Sandstrahlung Indura 1
 auf Grundglas Klarglas
 Fläche klar – Quadrate matt
 TF AF HD Artikel-Nr. 825
 Griff HA 622
 Edelstahl matt gebürstet

Der Begriff Klassik steht in Kunst und Musik für das Bleibende – für das, was den Zeitgeist überdauert. Im Design ist es nicht anders. Bei der Serie CLASSICA CITY haben wir eine Formensprache gewählt, die auch noch in Jahrzehnten verstanden wird. Sie steht für das urbane Leben.

Eine frische Brise umweht das Design unserer Serie CLASSICA LANDHAUS. Sie verkörpert eine Ästhetik, in der das Spiel natürlicher Formen ebenso seinen Platz hat wie die eindeutige Strenge geometrischer Figuren. Dieser Stil mischt sich wunderbar mit dem Anspruch, der neuen Landlust des 21. Jahrhunderts ein Gesicht zu geben.

CLASSICA

CLASSICA CITY und CLASSICA LANDHAUS



Amsterdam 42-45
DESIGN: Sabine Bischof



Paris 46-49
DESIGN: Sabine Bischof



Emon 50-53
DESIGN: gestaltransfer



Dalmo 54-57
DESIGN: gestaltransfer





Amsterdam | oben verglast
Farbvariante Anthrazitgrau
Eisblumenglas Amsterdam
Facettenschliff
TF AF HD Artikel-Nr. M68
Griff HA 300
Chrom glanz/matt

Amsterdam



Amsterdam | oben verglast
 Farbvariante Stahlblau
 Sandstrahlung Amsterdam 1 auf Grundglas Klarglas
 Fläche matt – Rand umlaufend 30 mm klar
 TF AF HD Artikel-Nr. M68
 Griff HA 300
 Chrom glanz/matt

Amsterdam | oben verglast
 Madras Pavé weiß plan
 TF AF HD Artikel-Nr. M68
 Griff HA 300
 Chrom glanz/matt



Amsterdam | oben verglast
 Farbvariante Anthrazitgrau
 Klarglas plan
 TF AF HD Artikel-Nr. M68
 Griff HA 300
 Chrom glanz/matt

Paris



Paris



Paris | 3 Felder verglast
 Farbvariante Anthrazitgrau
 Eisblumenglas Paris Facettenschliff
 TF AF HD Artikel-Nr. N07
 Griff HA 300
 Chrom glanz/matt



Paris | 3 Felder verglast
 Farbvariante Weinrot
 Klarglas plan
 TF AF HD Artikel-Nr. N07
 Griff HA 300
 Chrom glanz/matt

Paris | 3 Felder verglast
 Sandstrahlung Paris 1
 auf Grundglas Klarglas
 Fläche matt – Rand umlaufend 30 mm klar
 TF AF HD Artikel-Nr. N07
 Griff HA 300
 Chrom glanz/matt



Paris | 3 Felder verglast
 Klarglas plan
 TF AF HD Artikel-Nr. N07
 Griff HA 300
 Chrom glanz/matt



Emon | 3 Felder verglast
 Sandstrahlung Emon 1
 auf Grundglas Klarglas
 Teilflächen 1-fach sandgestrahlt
 Teilflächen 2-fach sandgestrahlt
 Rand umlaufend 20 mm klar
 TF AF HD Artikel-Nr. S75
 Griff HA 301
 Chrom glanz/matt

Emon



Emon | 3 Felder verglast
Klarglas plan
TF AF HD Artikel-Nr. S75
Griff HA 301
Chrom glanz/matt

Emon | 3 Felder verglast
Klarglas plan
TF AF HD Artikel-Nr. S75
Griff HA 301
Chrom glanz/matt

Dalmo

Dalmo



Dalmo | verglast
Sandstrahlung Dalmo 1
auf Grundglas Klarglas
Fläche matt – Rand umlaufend
15 mm klar
TF AF HD Artikel-Nr. S76
Griff HA 301
Chrom glanz/matt

Dalmo



Dalmo | verglast
Farbvariante Telegrau 1
Sandstrahlung Dalmo 1
auf Grundglas Klarglas
Fläche matt – Rand umlaufend
15 mm klar
TF AF HD Artikel-Nr. S76
Griff HA 301
Chrom glanz/matt

Dalmo | verglast
Sandstrahlung Dalmo 1
auf Grundglas Klarglas
Fläche matt – Rand umlaufend
15 mm klar
TF AF HD Artikel-Nr. S76
Griff HA 301
Chrom glanz/matt

ENERGIEEINSPARUNG

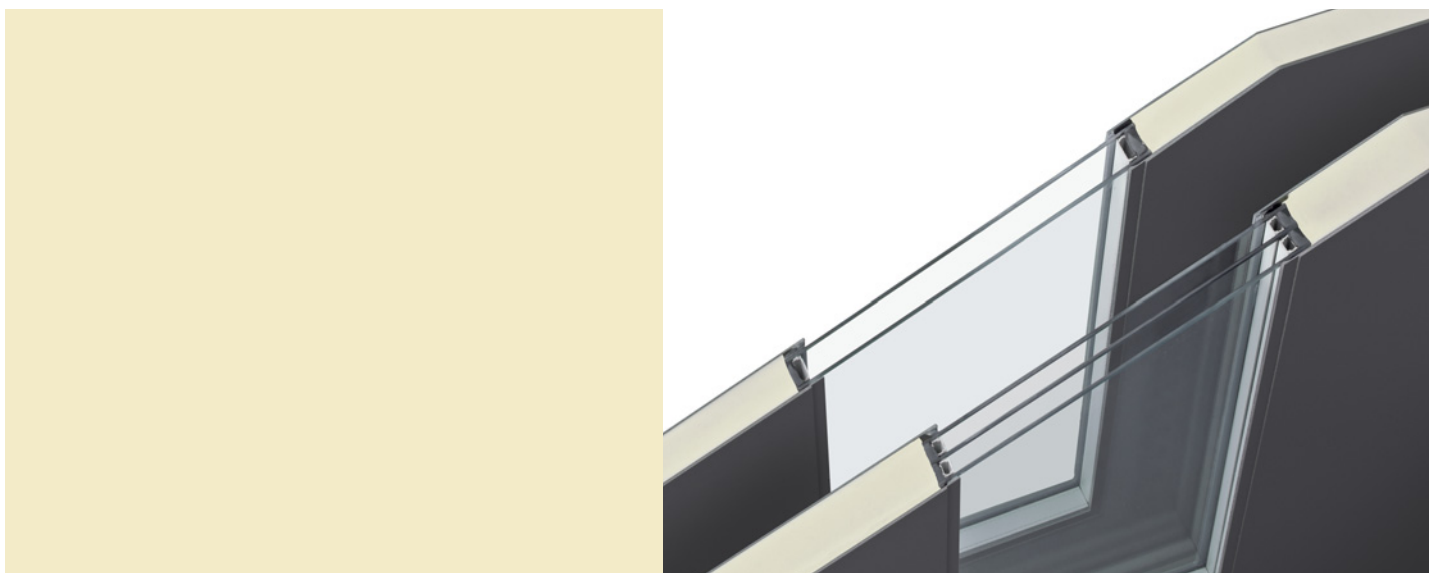
Wenn man der Wissenschaft Glauben schenken darf, ist Energie im Prinzip unendlich vorhanden. Trotzdem ist sie teuer und viel zu kostbar, um verschwendet zu werden. Es spielt auch keine Rolle, ob Ihr Strom oder Gas gerade „schwarz“, „gelb“ oder „grün“ ist. Statt in regelmäßigen Abständen dem günstigsten Anbieter hinterher zu jagen, sollte unser erstes Ziel sein, so viel Energie wie möglich einzusparen.

Und das fängt bei der Haustür an! Starten Sie also jetzt mit einer optimal gedämmten Haustürfüllung. Sie gewinnen dadurch mehr Unabhängigkeit von den Energieversorgern und werden mit einem deutlichen Plus an persönlicher Lebensqualität belohnt.

Sparen Sie sich die Energie.
Entscheiden Sie sich jetzt
für Wärmedämmung in XXL!

GUT FÜR SIE UND GUT FÜR DAS KLIMA

Mit Wärmedämmung XXL in Ihrer neuen Haustürfüllung schonen Sie Ihre Geldbörse und unsere Umwelt, denn Energieeinsparung bedeutet spürbare Kostenentlastung und aktiver Klimaschutz zugleich! Auch bei klassischen Füllungen ergibt die Lösung einen Sinn. Und wer es ganz rustikal mag, entscheidet sich für die Haustür mit Holzdekorfüllung in 48 mm mit der gleichen Glasausstattung.



ENERGIEEINSPARUNG

Wir empfehlen Ihnen schon heute die 48 mm Einsatzfüllung mit 3-fach Glas, 2-fach Beschichtung, Argon-Gas und Warmer Kante.



Vergleichen Sie im Maßstab 1 : 1

Up-Wert 1,0

in der Ausführung 36 mm Füllungsstärke mit 2-fach Verglasung, Argon-Gas, einer Wärmefunktionsschicht und Warmer Kante (Chromatec Ultra)



Up-Wert 0,8

in der Ausführung 48 mm Füllungsstärke mit 3-fach Verglasung, Argon-Gas, zwei Wärmefunktionsschichten und Warmer Kante (Chromatec Ultra)

Vergleichende Up-Werte der Füllung auf 900 x 2000 mm gerechnet.

Der tatsächliche Up-Wert der Haustürfüllung hängt ab vom ausgewählten Modell, den Materialien und den Maßen, welche sich aus Ihrer Einbausituation ergeben. Fragen Sie hierzu Ihren Fachhändler.



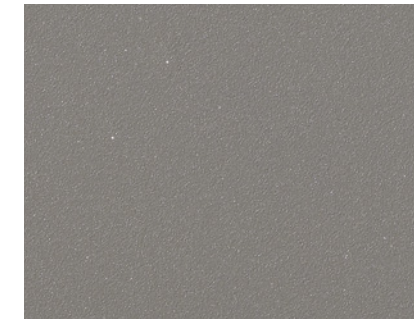
DIE OBERFLÄCHEN

Farben orientieren sich in der Regel an der jeweiligen baulichen Situation. Deshalb ist Farbe für uns wichtiger Teil der Funktion. Unsere Haustürfüllungen können Sie in den unterschiedlichsten Oberflächen bekommen, um Ihrer individuellen Bausituation gerecht zu werden.

Es gibt sie mit hochwertigen PUR Acryllacken. Auch hochwertige Pulverbeschichtungen mit z.B. robusten Feinstrukturfarben und foliierten Oberflächen haben wir im Angebot. Welche Oberflächenart Sie wählen, hängt im Wesentlichen davon ab, ob Sie sich für eine Kunststoffhaustür oder Aluminiumhaustür entscheiden. Bei der Wahl der Materialien hilft Ihnen unser Fachberater gerne persönlich.

Eine Auswahl der jeweiligen Beschichtungsarten ist auf den nachfolgenden Seiten abgebildet.

Aus einer besonders hohen Konzentration an Farbpigmenten bei gleichzeitig feiner Körnung des Rohmaterials entsteht eine ebenmäßige, feine Oberflächenstruktur. Die Farbe wirkt dicht und satt in ihrer Textur. Sie schimmert nuanciert und facettenreich. Ob mit oder ohne eingelagerte Metallglimmerpartikel: Die Ausstrahlung ist in jedem Fall ausgesprochen edel. Die Finea-Farben zeichnen sich durch eine extrem lange Lebensdauer und problemlose Pflege aus. Sie sind solide, ausgesprochen unempfindlich gegen Kratzer und äußerst widerstandsfähig.



FINEA 03



FINEA 04



FINEA 13



FINEA 15



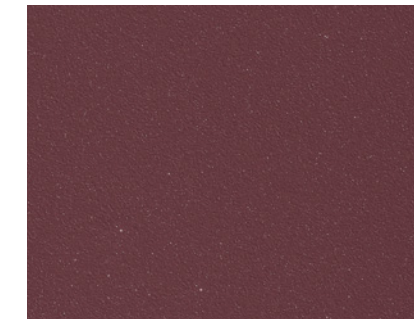
FINEA 16



FINEA 17



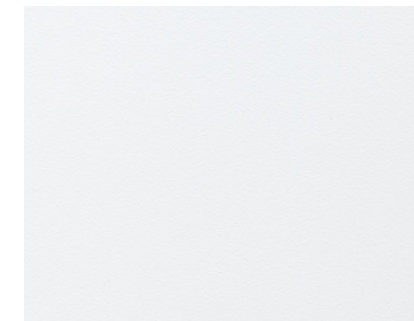
FINEA 18



FINEA 19



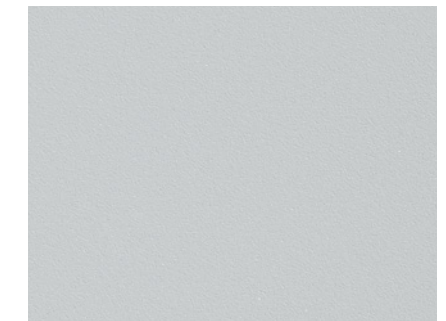
FINEA 20



FINEA 100



FINEA 105



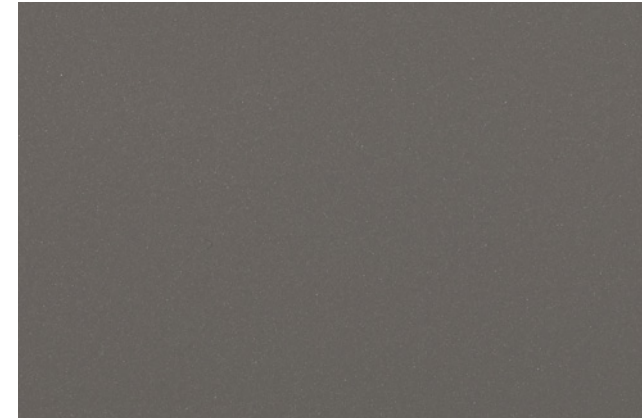
FINEA 200

HINWEIS: Bitte beachten Sie, dass nicht jedes Modell mit jeder Oberfläche lieferbar ist. Kurz gesagt steht TF für hochwertige Oberflächen mit PUR Acryllacken. AF für hochwertige Pulverbeschichtungen und HD für foliierte Oberflächen. Sind die Symbole gefüllt, sind die Füllungen in diesen Beschichtungen lieferbar. Ergeben sich aus Ihrer Bausituation weitere Farb-wünsche, fragen Sie Ihren kompetenten Fachhandelspartner. Die FINEA Oberflächen sind nur bei Aluminiumfüllungen **AF** lieferbar.

SILVEA

DIE FEINE

Neben den Farbpigmenten verteilen sich metallische Mikropartikel gleichmäßig auf der Oberfläche. Der Körnungsgrad des Rohmaterials lässt die Fläche glatt und zugleich lebendig wirken. Licht wird weich reflektiert. Eigenschaften wie Langlebigkeit und Pflegeleichtigkeit sind selbstverständlich.



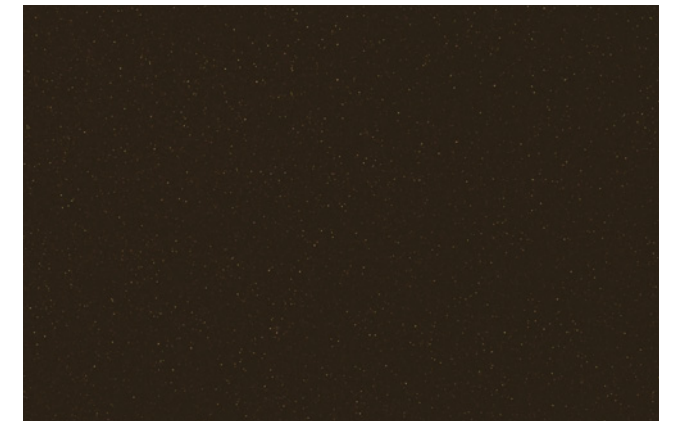
SILVEA 03



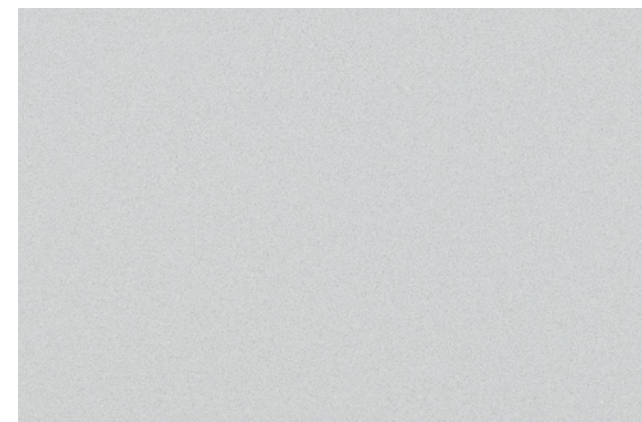
SILVEA 04



SILVEA 06



SILVEA 07



SILVEA 10



SILVEA 11

Bitte beachten Sie zu den Oberflächen den Hinweis auf Seite 63. Die SILVEA Oberflächen sind nur bei Aluminiumfüllungen **AP** lieferbar.

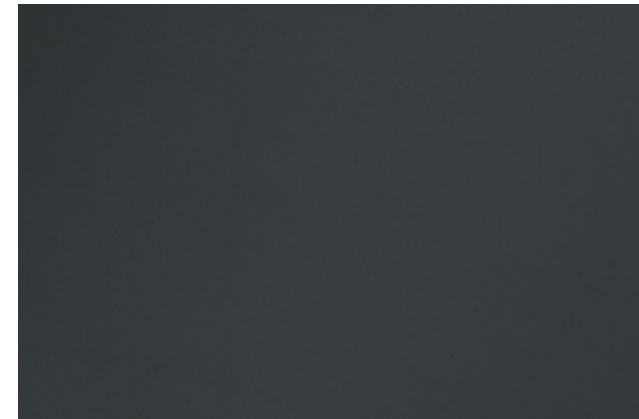
Für die genaue Farbbestimmung empfehlen wir die Benutzung der adeco Farbmusterkarten.

DIE OBERFLÄCHE SILVEA

SATINEA

DIE EHRliche

Die seidenmatte Oberfläche steht für die natürliche Wirkung der Farben in unterschiedlichsten Lichtsituationen. Die feine Körnung des Rohmaterials schafft einen nachhaltigen und langlebigen Farbeffekt. Die Oberflächenstruktur bewirkt, dass die Ausstrahlung der Farbe an Tiefe gewinnt.



SATINEA 05



SATINEA 19



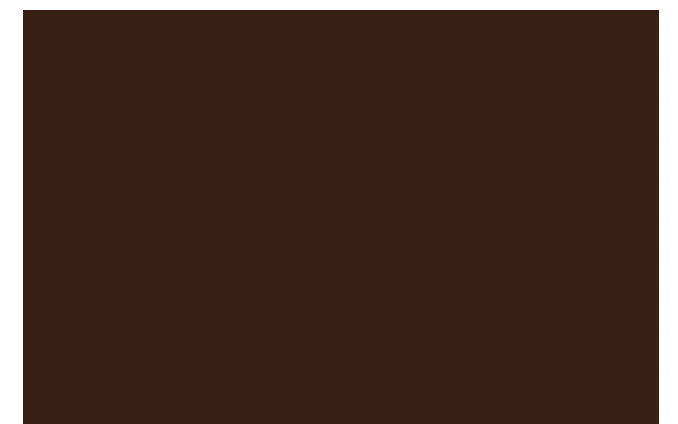
SATINEA 20



SATINEA 21



SATINEA 22



SATINEA 23

Bitte beachten Sie zu den Oberflächen den Hinweis auf Seite 63. Die SATINEA Oberflächen sind nur bei Aluminiumfüllungen **AF** lieferbar.

Für die genaue Farbbestimmung empfehlen wir die Benutzung der adeco Farbmusterkarten.

DIE OBERFLÄCHE SATINEA

Die seidenglänzende Oberfläche eignet sich besonders dafür, die Farbe in den unterschiedlichsten Lichtsituationen zu betonen. Eine extrem feine Körnung des Rohmaterials bewirkt einen glanzvollen Farbauftritt im Wechselspiel von Licht und Schatten.



RAL 2011 Tieforange seidengläzend



RAL 3011 Braunrot seidengläzend



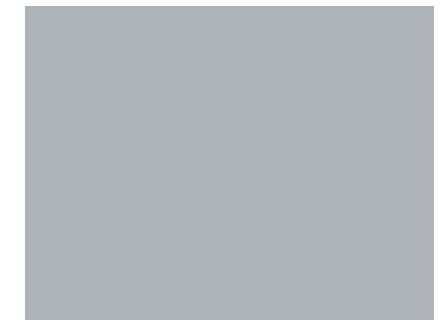
RAL 5011 Stahlblau seidengläzend



RAL 6009 Tannengrün seidengläzend



RAL 6018 Gelbgrün seidengläzend



RAL 7001 Silbergrau seidengläzend



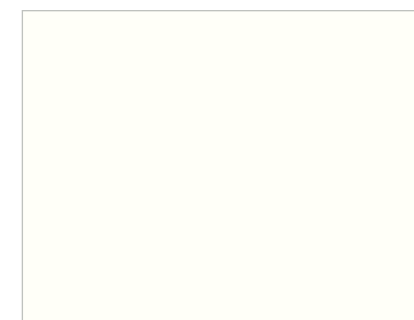
RAL 7012 Basaltgrau seidengläzend



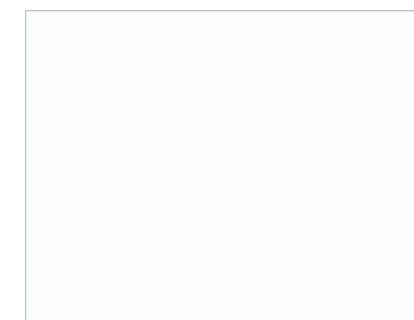
RAL 7015 Schiefergrau seidengläzend



RAL 7016 Anthrazitgrau seidengläzend



RAL 9010 Reinweiß seidengläzend



RAL 9016 Verkehrsweiß seidengläzend

Bitte beachten Sie zu den Oberflächen den Hinweis auf Seite 63.

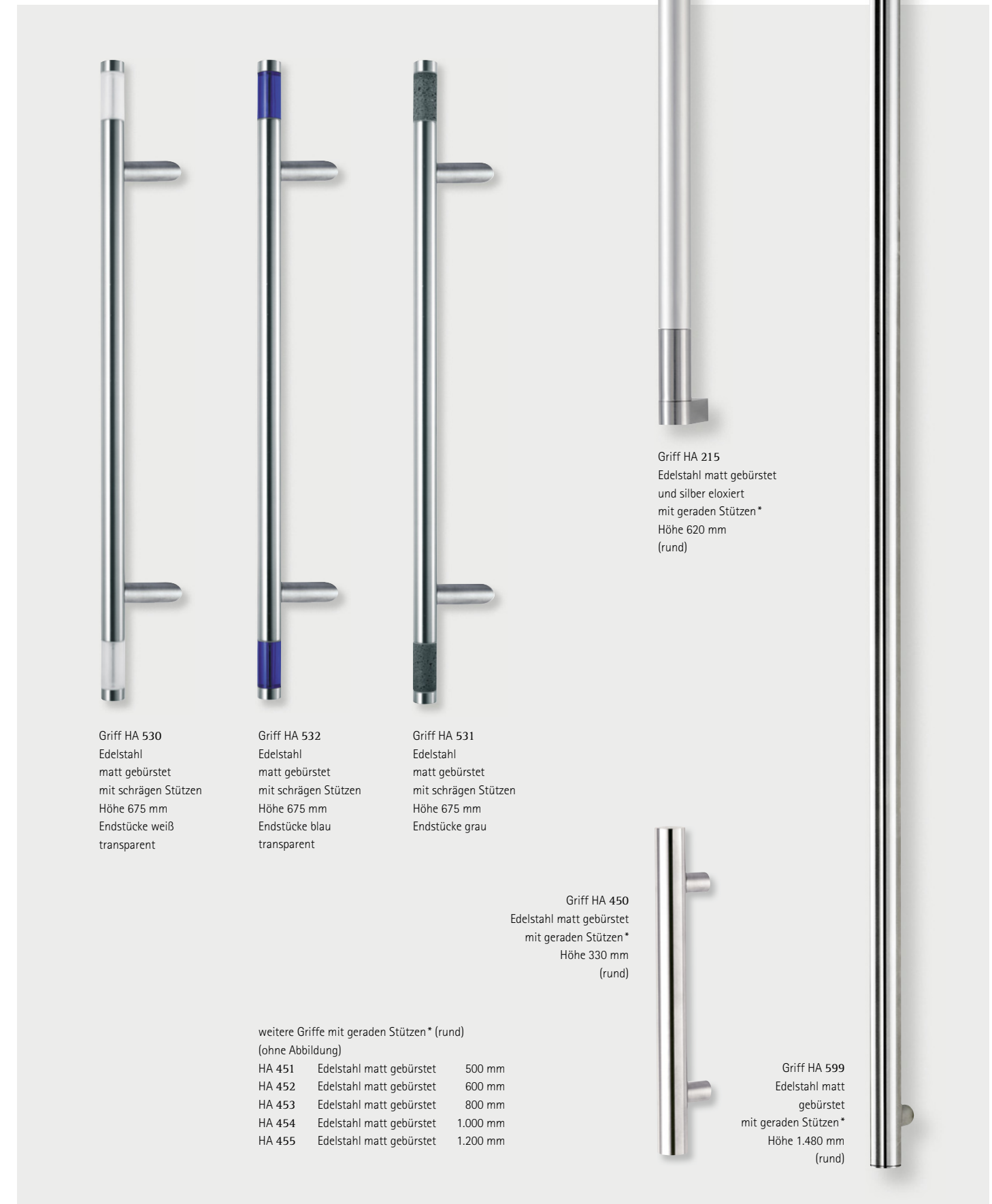
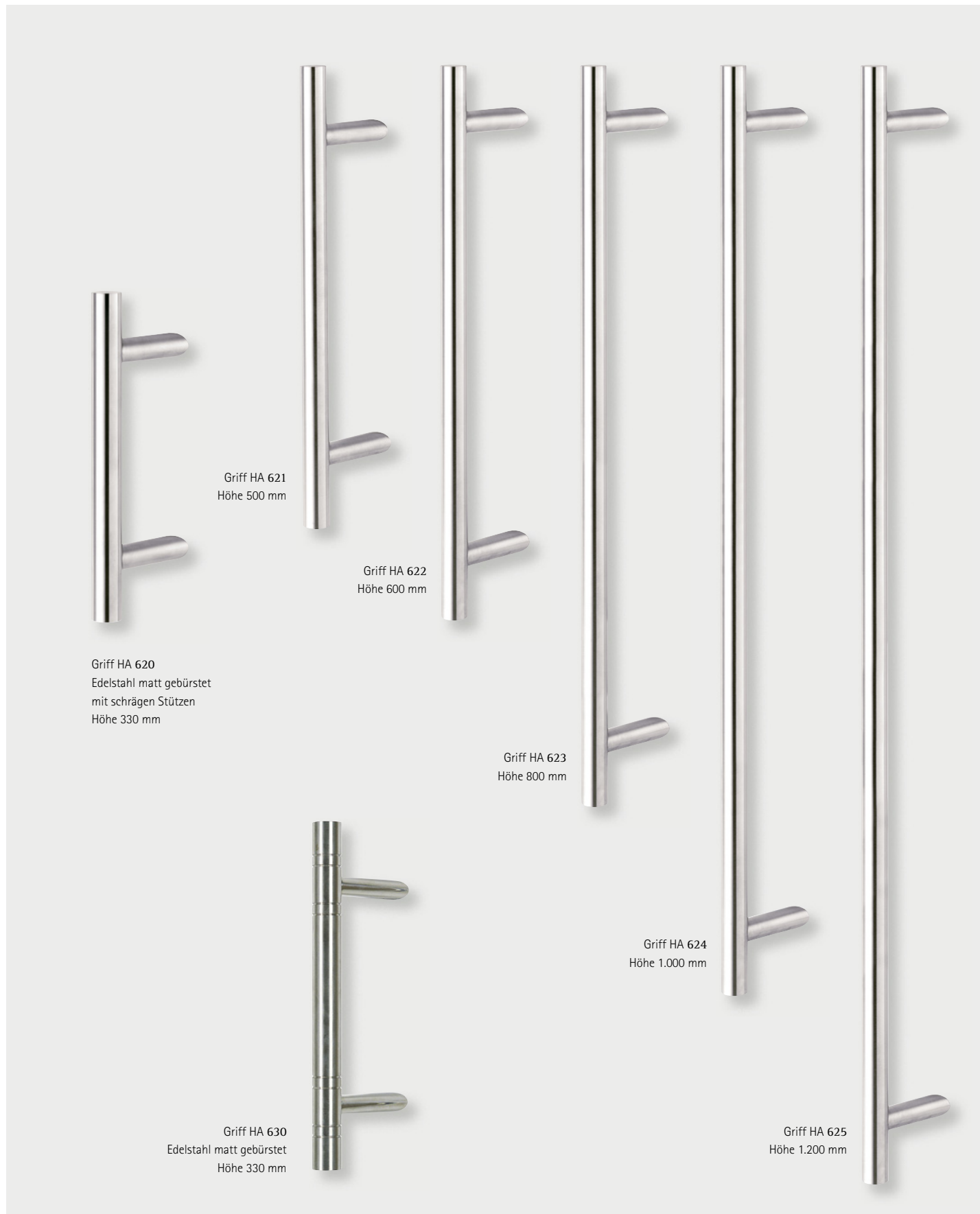
Für die genaue Farbbestimmung empfehlen wir die Benutzung der original RAL Farbkarten.

DIE OBERFLÄCHE BRILEA

HAUSTÜRGRIFFE

Selbstverständlich kann der Haustürgriff auch, wie vielfach noch gewohnt, auf dem Flügel montiert werden.

Hierfür haben wir Ihnen nachfolgend eine Auswahl an Haustürgriffen zusammengestellt.



HAUSTÜRGRIFFE



Innendrücker
HA 055
Edelstahl matt gebürstet



Innendrücker
HA 055
Weiß



Innendrücker
HA 055
Chrom matt



Innendrücker
HA 055
Messing poliert



PZ-Zierring
HA 042
Edelstahl



PZ-Zierring
HA 042
PVC schwarz



PZ-Zierring
HA 042
Messing brüniert



Griff HA 260
Bronze gewachst
Höhe 300 mm



Griff HA 270
Bronze
Höhe 330 mm



Griff HA 500
Chrom glanz
Höhe 325 mm



Griff HA 300
Chrom glanz/matt
Höhe 325 mm



Griff HA 301
Chrom glanz/matt
Höhe 500 mm



Griff HA 328
Edelstahl
matt gebürstet
mit geraden Stützen*
Höhe 500 mm
(halbrund)



Griff HA 327
Edelstahl
matt gebürstet
mit geraden Stützen*
Höhe 1.020 mm
(halbrund)



Griff HA 312
Edelstahl
matt gebürstet
mit geraden Stützen*
Höhe 1.040 mm
(halbrund)



Griff HA 287
Edelstahl
matt gebürstet
mit geraden Stützen*
Höhe 1.200 mm
(halbrund)

HAUSTÜRBÄNDER

Sie können zwischen drei Befestigungssystemen der Türflügel am Haustürrahmen wählen. Zum besseren Verständnis haben wir die verschiedenen Varianten nachfolgend dargestellt. Anzahl und Typen der verwendeten Haustürbänder und Innendrücker können je nach Hersteller variieren. Ihr Fachhändler berät Sie hierzu gerne. Bitte beachten Sie weitere Hinweise zu Innenansichten und Haustürbändern auf Seite 78.

ANSCHLAGRICHTUNGEN

Auch wenn hier eine Tür mit Anschlagrichtung links abgebildet ist, liefern wir sie auf Wunsch selbstverständlich auch mit Anschlagrichtung rechts. Fragen Sie hierzu Ihren Fachberater.

Innenansicht am Beispiel des Modells Intelio mit ...



... verdeckt liegenden Bändern

... Rollenbändern (3)

... aufliegenden Bändern (3)

Ansichten am Beispiel des Modells Intelio mit ...



... Anschlagrichtung DIN links

... Anschlagrichtung DIN rechts

KONSTRUKTIONSVARIANTEN

Je nach Wunsch können Sie die in diesem Katalog abgebildeten Modelle gegen Aufpreis auch als Aufsatzfüllungsvariante erhalten.

Die Modelle sind beispielhaft nachfolgend von der Außenansicht als einseitige Aufsatzfüllung dargestellt.

Insbesondere bei schmalen Hauseingängen ergibt sich gegenüber der Einsatzfüllung eine elegant anmutende Gesamtoptik.

MODELLÜBERSICHT

Hier finden Sie alles schnell und übersichtlich geordnet

CEN TEA



CEN TEA

INOXA



INOXA

CLASSICA



CLASSICA

Unsere Produkte sind für eine lange Lebensdauer ausgelegt. Wenn Sie die nachfolgenden Hinweise zur Pflege beachten, wird Ihre Haustür auch nach vielen Jahren des täglichen Gebrauchs ihr gutes Aussehen bewahren.

OBERFLÄCHEN

Unsere Türfüllungen werden mit widerstandsfähigen, wetterfesten Beschichtungsmaterialien verschiedener Lacksysteme versehen. Diese sind äußerst unempfindlich gegen atmosphärische Einflüsse und behalten über Jahre ihr repräsentatives Aussehen. Dennoch sind Oberflächenverschmutzungen durch Staub und andere Luftinhaltsstoffe unvermeidlich.

Damit Sie lange Freude an Ihrer Haustürfüllung haben, empfehlen wir, diese regelmäßig mit einem sauberen, weichen, feuchten Tuch zu reinigen. Wir empfehlen ein Soft Mikrofaser Tuch.

Die Reinigung insbesondere von Renolit foliierten Oberflächen muss bei kühlen Temperaturen (unter 20° Celsius) erfolgen.

Bei Finea, Silvea und Satinea Oberflächen darf die Temperatur der zu reinigenden Fläche und des Reinigungsmittels maximal 25°C betragen. Starkes Reiben ist zu unterlassen. Es dürfen keine Dampfstrahler verwendet werden.

Eventuell kann ein neutrales oder ganz schwach alkalisches handelsübliches Reinigungsmittel wie Schmierseife, Pril o. ä. zum Entfernen stärkerer Verschmutzungen in lauwarmes Wasser gegeben werden. Bei Verwendung von Reinigungsmitteln sind diese sofort mit klarem Wasser abzuspülen.

Verschmutzungen durch Fett, Öl, Ruß, Kleberreste etc. lassen sich am besten mit aromatischem Testbenzin oder Isopropylalkohol (IPA) entfernen. Prüfen Sie vorab die Wirkung an einer unauffälligen Stelle.

Verwenden Sie keine Lösungsmittel, die Ester, Ketone, hochwertige Alkohole, Aromaten, Glyköläther oder halogenierte Kohlenwasserstoffe oder dergleichen enthalten.

Verwenden Sie keine Scheuermittel, da diese die Oberfläche beschädigen können.

EDELSTAHL MATT | EDELSTAHL POLIERT

Edelstahl rostet aufgrund seiner Zusammensetzung durch den alleinigen Kontakt mit Sauerstoff nicht. Dennoch kann sich durch Umwelteinflüsse (salz- und jodhaltige Luft), durch Kontakt mit eisenhaltigen Stoffen oder durch sonstige Verschmutzungen Flugrost auf der Oberfläche absetzen.

Diese von außen an die Edelmetalle herangetragenen Verunreinigungen können mit speziellem Edelstahlreiniger entfernt werden.

Zum Schutz vor Oberflächenverschmutzungen empfiehlt es sich, die Edelmetalle mit einem handelsüblichen Edelstahlreiniger regelmäßig zu pflegen.

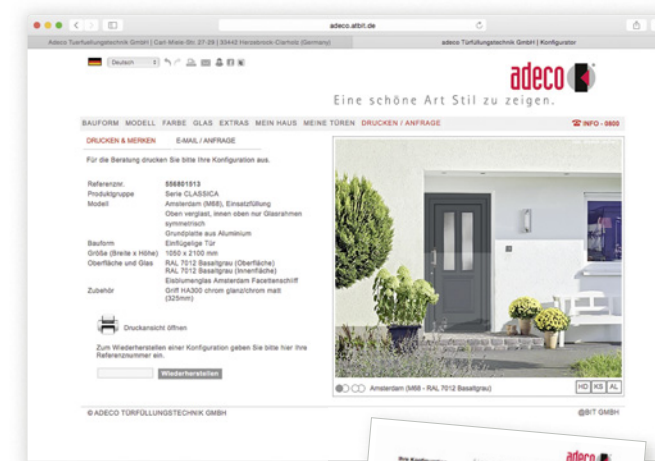
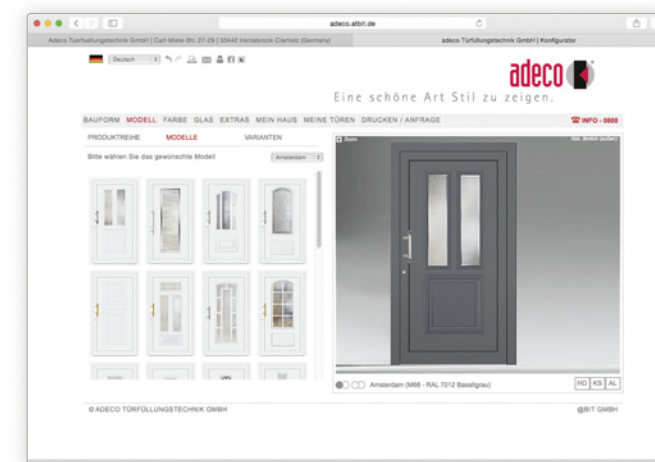
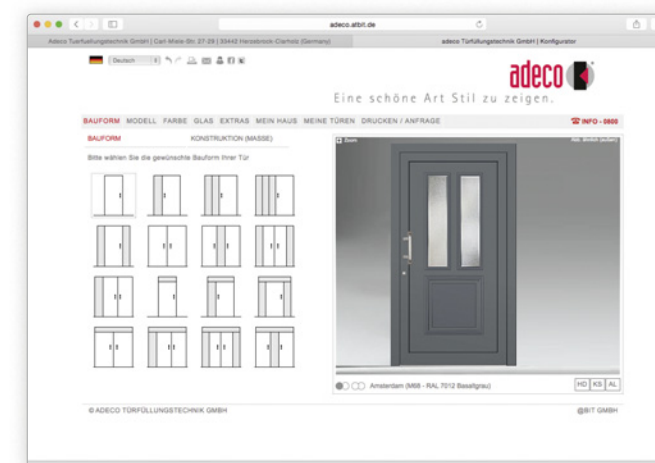
Verwenden Sie keinesfalls Scheuermittel oder chlorhaltige Putzmittel, da diese die Oberfläche verändern können.

Sie haben Ihre Wunschhaustür gefunden? Das freut uns! Jetzt würden Sie gern sehen, wie das Modell zu Ihrem Haus passt – kein Problem! Besuchen Sie unsere Internetseite www.adeco.de. Ein Klick genügt, und es öffnet sich der Haustürkonfigurator.

In wenigen Minuten entwerfen Sie ein annähernd realistisches Bild Ihres zukünftigen Eingangsbereichs. Kinderleicht, ohne EDV-Kenntnisse und ohne Angabe von persönlichen Daten führen wir Sie Schritt für Schritt durch den Konfigurator. Erstellen Sie verschiedene Varianten und treffen Sie Ihre persönliche Auswahl ganz bequem von zu Hause aus.

- Schritt 1** Bestimmen Sie die Bauform.
- Schritt 2** Geben Sie die gewünschten Maße Ihrer Tür ein.
- Schritt 3** Wählen Sie das gewünschte Modell in seinen Varianten.
- Schritt 4** Wählen Sie nun Ihre Oberfläche, bevorzugte Farbe und das Glas aus.
- Schritt 5** Laden Sie jetzt ganz einfach online ein Bild Ihres Einganges. Montieren Sie die Tür mit vier Klicks für die Eckpunkte. Falls Sie kein digitales Bild Ihres Hauses vorliegen haben, wählen Sie ein ähnliches Motiv aus unseren Beispielen.
- Schritt 6** Wenn Ihnen die Konfiguration gefällt, merken Sie sich das Ergebnis unter „Meine Türen“. Sie können nun beliebig viele weitere Bauformen, Modelle, Farben und Gläser konfigurieren und sich jeweils unter „Meine Türen“ merken. Die gemerkten Haustüren können Sie sich jederzeit wieder durch Anklicken in Ihrem Haus anschauen.
- Schritt 7** Drucken Sie Ihre Favoriten unter „Drucken/Anfrage“ aus und besuchen Sie mit dem Ausdruck Ihren Fachhändler.

Wenn Sie Fragen zur Bedienung des adeco-Haustürkonfigurators haben, wenden Sie sich an Ihren Fachhändler.



Aus reproduktions- und drucktechnischen Gründen sind die Darstellungen von Farben, Edelstahlapplikationen und Silber Eloxal der Haustürfüllungen und Haustürgriffe nicht verbindlich. Für die genaue Farbbestimmung empfehlen wir die Benutzung von original RAL Farbkarten oder adeco Farbmusterkarten. Die Wirkung von Gläsern und Farben hängt auch von unterschiedlichen Lichtverhältnissen, von der Tages- und Jahreszeit und von den jeweiligen Einbausituationen ab.

Bei sämtlichen Ambiente-Innenansichten sind Einsatzfüllungen mit Rollenbändern oder aufliegenden Bändern dargestellt. Unterschiede zwischen den verschiedenen Haustürbändertypen werden auf Seite 74 erläutert. Bei sämtlichen gezeigten aufliegenden Bändern, Rollen-

bändern und verdeckt liegenden Bändern handelt es sich um Produkte des Herstellers Dr. Hahn. Ihr Fachhändler könnte andere Fabrikate verwenden. Bitte fragen Sie ihn hierzu.

Die Ansichtsbreite des Blendrahmens kann je nach Einbausituation und verwendetem Profilsystem für Blend- und Flügelrahmen variieren. Die Füllungsstärke hängt ebenfalls von dem verwendeten Profilsystem ab. Der optische Eindruck der Haustür ändert sich, wenn die Maße der Haustür von denen im Katalog abweichen.

Bei weiteren Fragen berät Sie Ihr Fachhändler gerne und kompetent. Technische Änderungen vorbehalten.

IMPRESSUM

Herausgeber: adeco Türfüllungstechnik GmbH · www.adeco.de
 Gestaltung: BrillDesign GmbH · www.brilldesign.de
 Fotografie: Dieter Zobel · www.zobel-fotografie.de
 Text: Thiemo Burger · www.cicero-communicatie.com
 Volker Pieper · www.pivo_pr.de
 Druck: Heinrich Eusterhus Buch- und Offsetdruck GmbH
www.eusterhus-druck.de
 Herzebrock © 2016 · ACC805-D · 1. Auflage



Eine schöne Art Stil zu zeigen.



DER HAUSTÜRKONFIGURATOR
EINFACH KINDERLEICHT

Entwerfen Sie am PC oder Tablet ein annähernd
realistisches Bild Ihres zukünftigen Eingangsbereichs.

Ihr adeco-Fachhändler:

www.adeco.de